



طريقة التركيب

INSTALLATION INSTRUCTIONS

INSTALLATION INSTRUCTIONS

طريقة التركيب

تحذير!! قبل التركيب يرجى التأكد من اغلاق المحبس الرئيسي (سكر) المياه

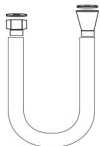
WARNING!! When installing this unit, be sure that the water supply valve of your toilet is fully turned off and there are no water flow/leak before removing any plumbing components from your toilet. FAILURE TO DO SO COULD RESULT IN FLOODING AND WATER DAMAGE.

PARTS LIST محتويات الكرتون



①

HAND SHOWER
سماعة يدويه



②

PVC HOSE
هور "لي" PVC



③

PLASTIC HOLDER
حامل سماعة



④

SCREW
مسامير تثبيت x 2



⑤

PLASTIC WALL PLUG
فيشر x 2

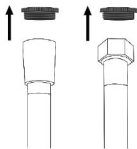
INSTALLATION TOOLS NEEDED متطلبات التركيب



SCREWDRIVER (FLAT)
مفك براغي

PREPARATION FOR INSTALLATION

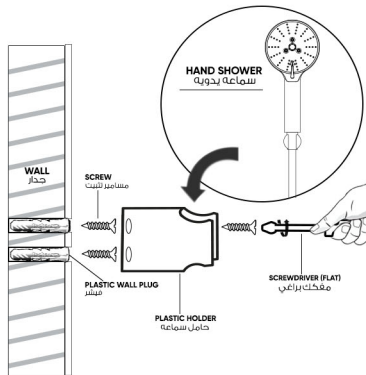
إعدادات التركيب



- ① REMOVE THE PROTECTIVE HOSE CAPS
قم بإزالة الأغطية الواقية لفتحات (اللي) الهوز



- ② CONNECT THE PVC-HOSE
قم بتوصيل لي "هوز" السماعة



- ③ WALL MOUNT
التركيب بالجدار

- 3-1 PUNCH HOLE IN THE WALL IN PLASTIC WALL PLUG
قم بنقب فتحات تثبيت حامل السماعة
- 3-2 FIX THE PLASTIC HOLDER ON THE WALL WITH SREW (x2)
قم بتثبيت حامل الشطاف بمسامير التثبيت
- 3-3 PUT THE HAND SHOWER ON THE HOLDER
قم بتعليق سماعة الشاور



MORE INFO



تعرف عالمزيد